



**ACOPLÉ**

*Indústria de Implementos Agrícolas Ltda*

**FERTIL**

# FERTIL12000

**VERSATILIDADE  
PARA DIFERENTES  
CULTURAS, EXCELENTE  
UNIFORMIDADE  
NA DISTRIBUIÇÃO**

**REGULAGEM RÁPIDA, FÁCIL  
MANUTENÇÃO E TRANSPORTE  
DESCOMPLICADO**

**Qualidade com preço competitivo**

## **TECNOLOGIA ISO 6**

O ISO6 é um módulo com tecnologia ISOBUS desenvolvidos pela Dickey-John para integração de diversos sistemas de monitoramento e controle de implementos através de um único terminal virtual. Compatível com sistema de telemetria FieldView.

### **Benefícios**

- Utilização do terminal virtual original do trator.
- Desligamento das seções.
- Taxa fixa e variável.
- Gerenciamento de dados coletados pelo painel.
- Acompanha o acionamento mecânico.



## CABEÇALHO

O cabeçalho conta com sistema de regulagem de altura do engate, realizado por meio de furações estrategicamente posicionadas na parte frontal, o que proporciona maior facilidade no nivelamento do implemento, além de agilidade e precisão no momento do engate ao trator.

## CHASSI

### ESTEIRA DE ALTA ABRASÃO

Garante maior durabilidade e resistência ao desgaste, mesmo em condições severas de trabalho. Proporciona fluxo contínuo e uniforme do produto, assegurando uma distribuição precisa e eficiente durante toda a operação.

### SISTEMA DE MANUTENÇÃO INOVADOR

O sistema permite a desmontagem dos rolos e roletes pelas laterais do implemento, enquanto a esteira pode ser retirada pela parte frontal ou inferior. Essa solução elimina a necessidade do uso de guindaste para a desmontagem do reservatório, reduzindo o tempo de parada e facilitando o trabalho em campo.

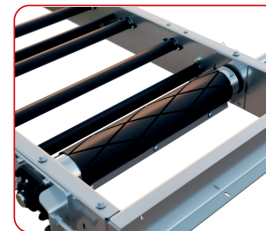
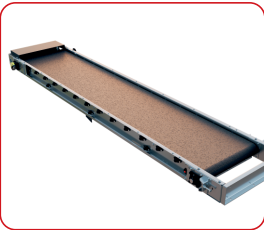
### MANCAIS DOS ROLETES

Mancais em polímero autolubrificantes que eliminam a necessidade de graxas, reduzindo custos de manutenção. Garantem funcionamento suave, menor atrito e maior durabilidade do sistema.

### ROLOS DE TRAÇÃO

Fabricados em aço de alta resistência, possuem revestimento em borracha vulcanizada em todo o seu perímetro, o que evita o deslizamento da esteira sobre os rolos.

# BENEFÍCIOS



# FERTIL12000

## PENSADO PARA QUEM EXIGE **RESULTADO** EM CADA LINHA

### Taxa **Fixa**

- **Transmissão de potência da esteira** - É realizada por meio do rodado lateral, o que mantém a dosagem constante, independentemente da velocidade de trabalho. Além disso, o sistema conta com caixa de transmissão com duas velocidades, permitindo ajustar entre baixa e alta dosagem, conforme o tipo de produto e a necessidade de aplicação.

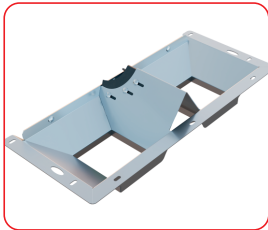
### Taxa **Variável**

- **Bomba hidráulica dupla** - Permite o acionamento individual da esteira e dos discos, proporcionando controle preciso e otimização da aplicação.
- **Suporte da bomba hidráulica com regulagem** - Possibilita a fixação no terceiro ponto de diferentes tratores, aumentando a vida útil do cardan e dispensando ajustes frequentes.
- **Sistema eletrônico ISO6** - Compatível com diversos modelos de tratores, elimina a necessidade de aquisição de monitor ou tela especial, simplificando a integração e o controle eletrônico do implemento.
- **Transmissão dos Pratos** - A transmissão de potência é realizada por eixo cardan acoplado à TDP do trator, garantindo acionamento direto, eficiente e seguro dos pratos distribuidores. Esse sistema assegura desempenho constante e maior confiabilidade durante toda a operação.
- **Unidade hidráulica independente** - Elimina o uso da VCR do trator, evitando o sobreaquecimento do óleo e garantindo maior eficiência operacional sendo acionada através da TDP do trator.
- **Câmera de monitoramento (opcional)** - Oferece visão completa da área de trabalho, aumentando a precisão e segurança nas operações.
- **Suporte de içamento da bomba hidráulica** - Facilita o manuseio e instalação no trator, tornando o processo mais rápido e seguro.
- **Tanque de óleo em aço** - Estrutura robusta que evita vazamentos nas conexões, assegurando confiabilidade e durabilidade ao sistema.

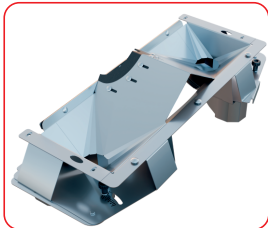
# SISTEMA DE DISTRIBUIÇÃO

## Funis de Deposição

O sistema conta com dois funis de deposição de fácil substituição (um para produtos em pó e outros para granulados), evitando possíveis erros de regulagem.



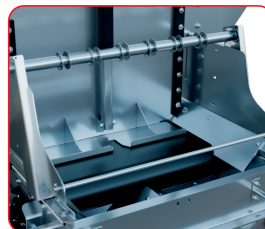
- O funil para produtos em pó, possui maior vazão, reduzindo perdas e otimizando a operação.



- O funil para granulados possui regulagem do ponto de deposição, permitindo ajustar o fluxo conforme a densidade do produto e garantindo excelente uniformidade na distribuição.

## Comporta mecânica

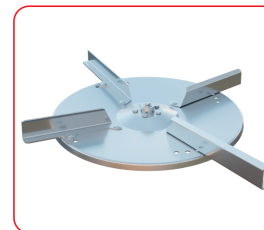
- Permite regulagem e calibração precisas por meio de manivela com escala lateral, oferecendo praticidade na operação e garantindo controle exato da dosagem de aplicação.



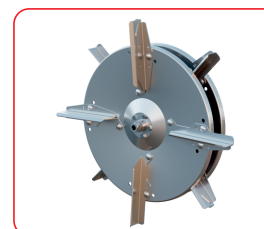
## Pratos e Palhetas

Os pratos são construídos em aço inoxidável, garantindo alta resistência e durabilidade.

Já, as palhetas podem ser em aço inox ou com tratamento especial que aumentam a resistência ao desgaste. A regulagem do ângulo das palhetas é realizada de forma simples e precisa facilitando o ajuste conforme o tipo de produto, eliminando possíveis erros de operação e otimizando o desempenho.



- Para fertilizantes e granulados: Contam com duas palhetas maiores e duas menores dispostas alternadamente, proporcionando excelente uniformidade e longo alcance na distribuição.



- Para produtos em pó e similares: Possuem quatro palhetas de mesmo tamanho, assegurando aplicação homogênea.

# FERTIL 12000

## RESERVATÓRIOS

Totalmente parafusado possuindo todas as partes em contato com o fertilizante fabricadas em aço inoxidável, garantindo alta resistência à corrosão e maior durabilidade.

## CALHAS INTERNAS

Contam com um sistema de regulagem de altura que permite ajustar o fluxo conforme o tipo de produto utilizado. Esse recurso melhora a descida do produto, reduz a pressão sobre a esteira e evita a formação de galerias.

## RODADOS TANDEM

O sistema de rodados proporciona excelente adaptação ao terreno, permitindo inclinação vertical e giro do garfo traseiro no sentido horizontal. Conta ainda com batente regulável, que possibilita ajustar o ângulo de giro conforme as condições do solo, garantindo estabilidade e tração.

## EIXO COM REGULAGEM

O eixo possui regulagem que permite ajustar a abertura da bitola de 1.950 mm a 2.700 mm no modelo padrão, garantindo versatilidade para diferentes espaçamentos de cultivo e condições de trabalho. Para maior amplitude de ajuste, há a opção de eixo com regulagem de bitola de até 3.200 mm, proporcionando ainda mais flexibilidade e desempenho em diversas aplicações no campo.



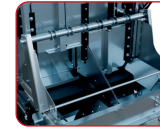
## Especificações Técnicas **FERTIL 12000**

Dimensões	Comprimento 6200 mm	Altura 2900 mm	Largura 3200 mm
<b>Volume</b>	<b>Capacidade</b> 6 m <sup>3</sup>		<b>Vazão</b> 25 a 6000 kg/h
<b>Largura de aplicação</b>	<b>Pó</b> Até 14 m		<b>Granulado</b> Até 36 m
<b>Pratos de distribuição</b>	<b>Pó</b> 02 CJ 24" com 04 palhetas		<b>Granulado</b> 02 CJ 24" com 02 palhetas Longas e 02 curtas
<b>Acionamento</b>	<b>Taxa Fixa</b> Aro 4,5x8" - Pneu 18x7-8 16 PR T-800NHS		<b>Taxa Variável</b> Sistema independente
<b>Rodados tandem</b>	Aro W10x24" - Pneu 12,4"x24" 12 lonas		
<b>Velocidade de trabalho</b>	4 a 18 km/h		
<b>Vão livre do eixo</b>	1000 mm		
<b>Abertura dos rodados</b>	1800 a 2700 mm (opcional 3200mm)		
<b>Altura dos pratos</b>	1030 mm		
<b>Peso Máximo Aproximado</b>	3400 kg		
<b>Potência Mínima requerida</b>	110 cv		
<b>Capacidade</b>	<b>Adubo</b> 6.720 kg	<b>Uréia</b> 4.680 kg	<b>Calcário</b> 12.000 kg

1. Largura de aplicação pode variar dependendo do produto e velocidade de trabalho. 2. Capacidade máxima de carga de calcário depende da umidade. 3. Densidade utilizada: Adubo = 1.12 kg/l - Uréia = 0.78 g/l - Calcário = 1.35 kg/l.

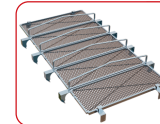
## OPCIONAIS

### Comportas duplas



Permite o desligamento de seções de forma manual ou automática (conforme a configuração do implemento), evitando a sobreposição de produto em áreas já aplicadas.

### Sistema de grelhas e arcos



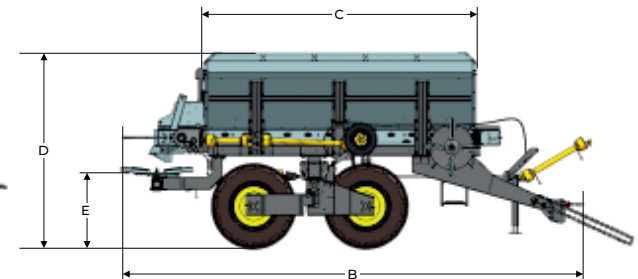
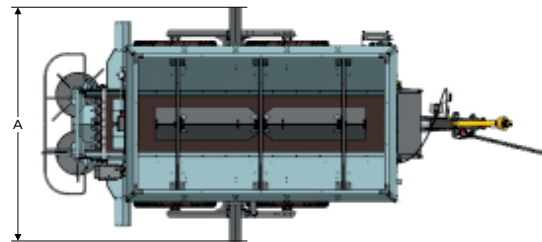
Instalação simples e rápida, oferecendo praticidade no uso e garantindo proteção eficiente de carga durante a operação.

### Kit iluminação



Composto por sinalleiras para transporte e faróis auxiliares para trabalho noturno, garantindo segurança e visibilidade em qualquer condição de operação.

MODELO	DIMENSÕES (M)				
	A	B	C	D	E
<b>12000</b>	3,20	6,30	3,70	2,65	1,03





**ACOUPLE**<sup>®</sup>

*Indústria de Implementos Agrícolas Ltda*

Estrada TR 240 - Área Industrial  
Tapera/RS - Brasil

[www.acople.com.br](http://www.acople.com.br)

  [acople.br](https://www.instagram.com/acople.br)  (54) 3324-8050